

# WOHNUNGSTYP -F-

BAUHERR:



**neue heimat**  
gemeinnützige wohnungs- und siedlungsgesellschaft in steiermark  
gesellschaft mit beschränkter haftung, 8010 graz, wastlangasse 7

NATURMASS  
NEHMEN !!

BEZEICHNUNG:

<sup>4-60p20-4</sup>  
**-F-**

**"GÜNSTIG WOHNEN IM GRAZER SÜDEN"**  
Rudersdorferstraße/Feldkirchnerweg

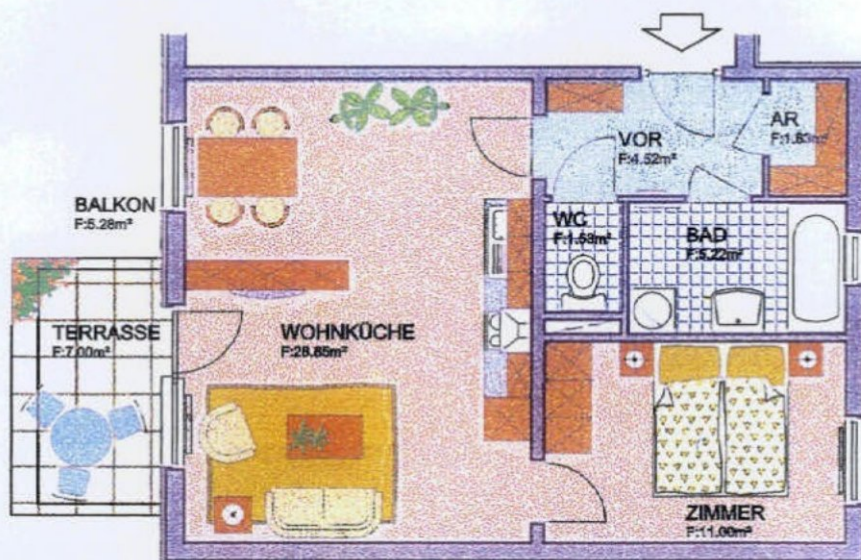
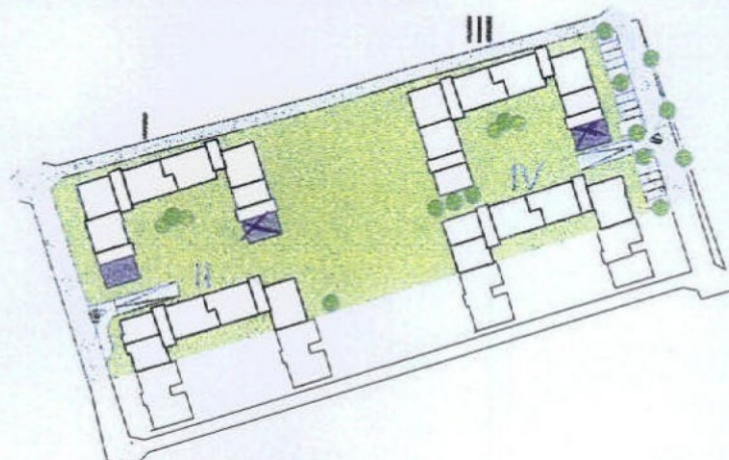
GEZ: gb

DAT: 21.12.99

ADR: wlp

MASSTAB:

**1:100**



	BLOCK I	BLOCK II	BLOCK III	BLOCK IV
ERDGESCHOSS	TOP I/1 52,75 m²	TOP I/8 50,43 m²	TOP III/40 50,92 m²	
1 OBERGESCHOSS	TOP I/9 52,75 m²	TOP I/16 50,92 m²	TOP III/48 50,92 m²	
2 OBERGESCHOSS	TOP I/20 50,92 m²			
GU: <b>ED.Ast &amp; CO.</b> Bauges.m.b.H.	PLANER Architekt Dipl. Ing. <b>Gerhard Kohlfürst</b> staatl.bef.u.beeld.Ziviltech. Glaciestraße 59, 8010 Graz		PLANNUMMER: <b>161.512.0</b>	