



ADMONTER STRASSE 1, 8940  
LIEZEN

## Wohnung Top 10

GRÖßE

**67,96 m<sup>2</sup>**

**2 Zimmer**

RECHTSFORM

**Miete m. Kaufoption**

ANZAHLUNG

**€ 20.027,01 Teilzahlung möglich**

MONATLICHES ENTGELT

**Gesamt inkl. HK**

**€ 974,61**

darin enthalten:

Miete/Nutzungsentgelt: € 722,78

Betriebskosten (exkl. HK): € 110,34

Heizkosten: € 53,51

Kosten für KFZ-Abstellplatz: € 87,98

Zentrumsnahe 2-Zimmer-Wohnung mit Balkon in Liezen. Für Ihr Auto steht ein Tiefgaragenabstellplatz zur Verfügung.

R Ä U M E

Abstellraum, Bad, Garderobe, Kellerabteil, Loggia, Schlafzimmer, Tiefgaragenabstellplatz, Vorraum, WC, Wohnen/Essen/Küche

S T O C K W E R K

2. OG

BEZUG MÖGLICH AB:

ab sofort

## Kontakt

Lisa Kalsberger

03612-273-269

[lisa.kalsberger@wohnbaugruppe.at](mailto:lisa.kalsberger@wohnbaugruppe.at)

## Ausstattung



TIEFGARAGE



ZENTRALE LAGE



KELLER



39,2 KWH/M<sup>2</sup>A  
FGEE: Faktor 0,73



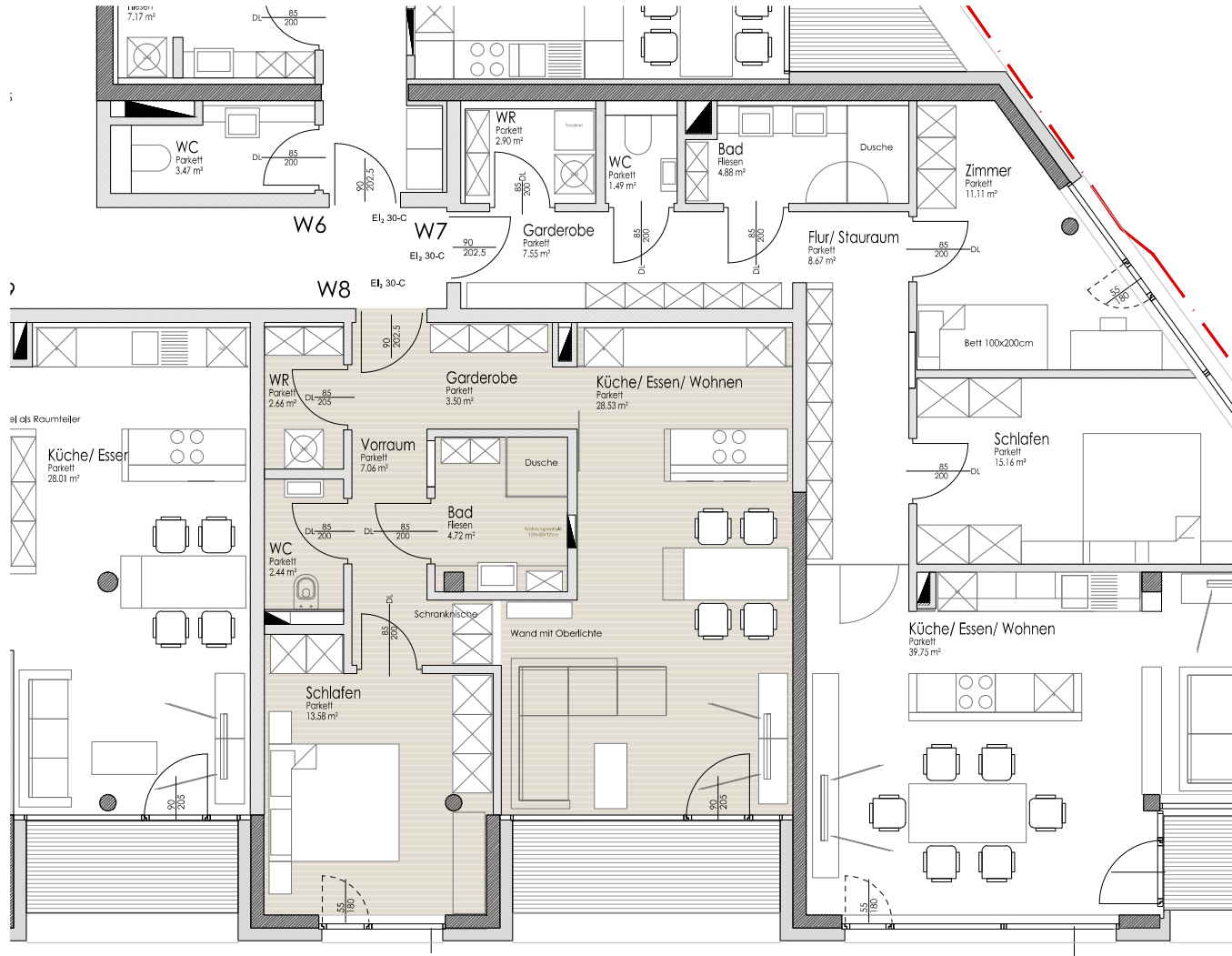
SONNIGE LAGE



OPTIMALE GRUNDRISSGESTALTUNG



admonter straÙe.eins



Wohn- und Nebenräume:

Vorraum	7.06 m <sup>2</sup>
Garderobe	3.50 m <sup>2</sup>
WR	2.66 m <sup>2</sup>
WC	2.44 m <sup>2</sup>
Bad	4.72 m <sup>2</sup>
Schlafzimmer	13.38 m <sup>2</sup>
Kochen/Essen/Wohnen	28.53 m <sup>2</sup>
<b>GESAMT</b>	<b>62.49 m<sup>2</sup></b>

TERRASSE	5.82 m <sup>2</sup>
ABSTELLRAUM	4.65 m <sup>2</sup>

