



HAUPTSTRASSE 24, 8940 LIEZEN

Geschäftsfläche Nr. 2

GRÖßE

88,25 m²

RECHTSFORM

Mietlokal

MONATLICHES ENTGELT

Gesamt inkl. HK

€ 1.331,27

darin enthalten:

Miete/Nutzungsentgelt:

€ 1.001,68

Betriebskosten (exkl. HK):

€ 245,75

Heizkosten:

€ 83,84

Kaution

€ 3.283,86

Ab Januar 2026 wird in bester Lage eine sonnige Geschäftsfläche frei.

Ideal für Büro oder Einzelhandel. Modern, hell und flexibel nutzbar.

R Ä U M E

Geschäftsraum, Küche, Tiefgaragenabstellplatz, WC

S T O C K W E R K

EG

BEZUG MÖGLICH AB:

ab sofort

Kontakt

Lisa Kalsberger

03612-273-269

lisa.kalsberger@wohnbaugruppe.at

Ausstattung



Provisionsfrei



ZENTRALE LAGE



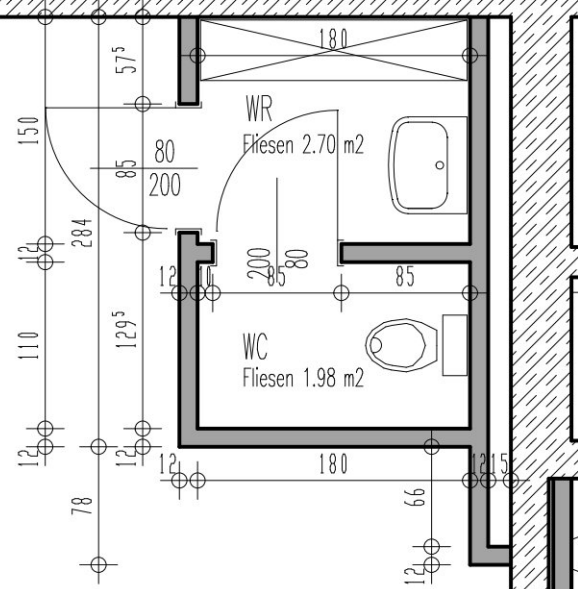
Professionelle Verwaltung

SHOP 2

Verkaufsfläche Fliesen 82.63 m²
Gesamtfläche 87.31 m²

⊕ FBOK +4.08
⊕ DOK +3.93

Mauerwerk ca. 2.20 m hoch



390

12

155

245

879⁵

350

25

350

25

124⁵

25

230

177

GLASPLATE

GLASPLATE

GLASPLATE

GLASPLATE

GLASPLATE

GLASPLATE

GLASPLATE

GLASPLATE

SHOP 2